

trasa TS/TJ

Etap I

Limit czasu: TS-40+10 min., TJ-45+15 min.

Długość trasy 1100 m.

Wizytówka Chopina

PK 1-8 są naniesione na plan parku.

PK 9,10,11 leżą na zdjęciach satelitarnych.

W PK X,Y,Z nie ma lampionów, miejsca z których mogły być zrobione fotografie są zaznaczone gwiazdką, należy podać to miejsce np. YA. Jedno zdjęcie jest lustrem.

W PK 2,4,5 nie ma lampionów. Należy podać odpowiedź z obiektu:

PK 2- podaj odległość z tego miejsca do Monte Cassino

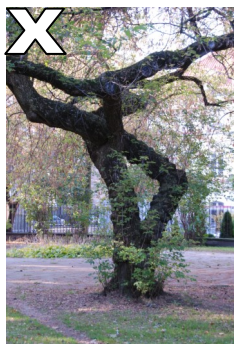
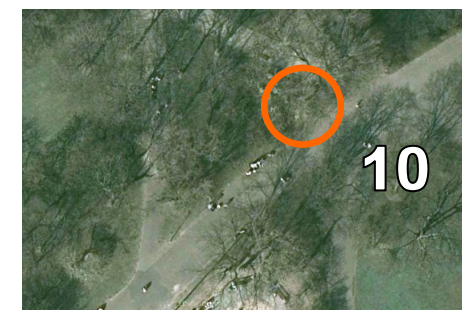
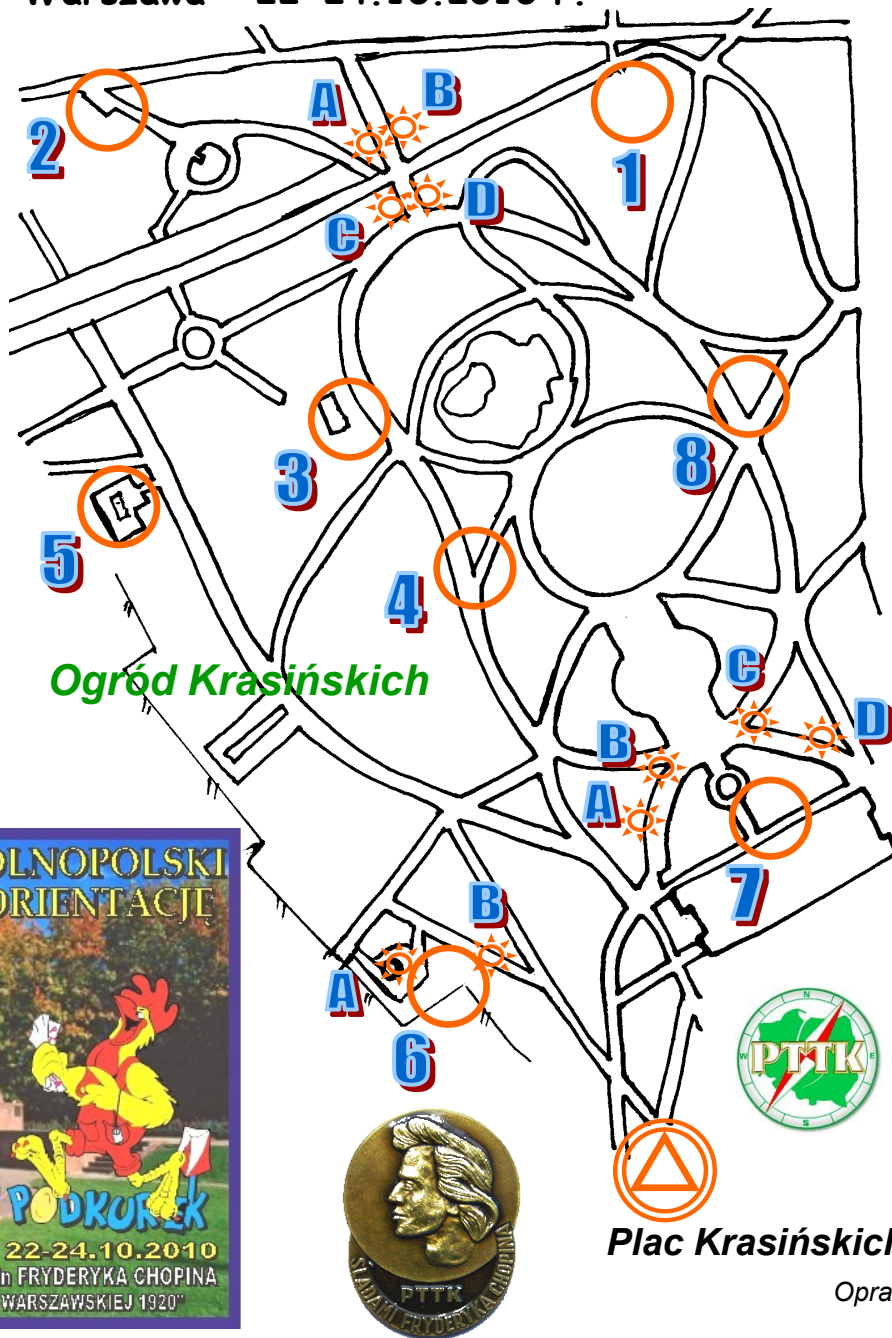
PK 4- podaj z jakiej okazji postawiono ten obiekt

PK-5- podaj ilu żołnierzy Batalionu „Chrobry 1” AK poległo w tym miejscu.

Należy potwierdzić 14 PK w dowolnej kolejności

XXXIII Rajd na Orientację "Podkurek 2010"

Warszawa - 22-24.10.2010 r.



Opracowanie: Wojciech Drozda PlnO nr 473 i Andrzej Krochmal PlnO nr 157