

# XXXVIII Rajd na Orientację "PODKUREK 2015"

Stara Wieś, 23-25 października 2015 r.

trasa TZ/TS



Start, meta, LOP-ka i PK X,Y leżą w planie mapy. Kropki na LOP-  
ce mają część wspólną z fragmentami oznaczonymi literami .  
Fragmenty A-K zostały obrócone o dowolny kąt.

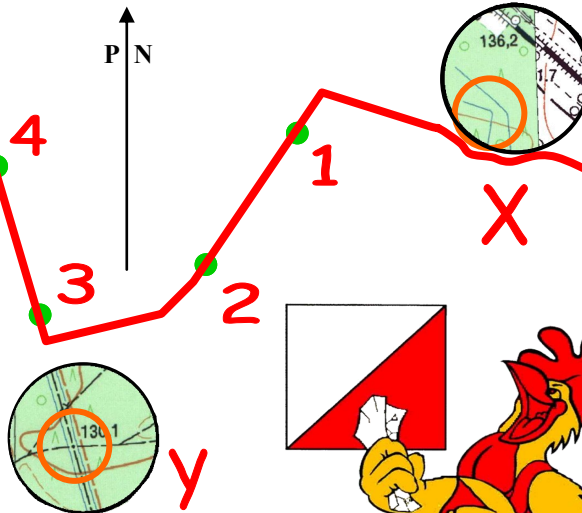
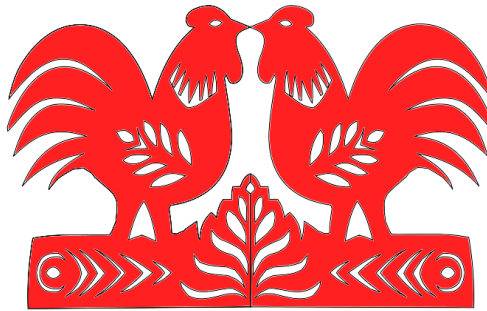
Potwierdzić 10 PK + 5 z LOP-ki . W potwierdzeniu należy podać  
nr zielonej kropki, oznaczenia fragmentów literowych, oraz kod  
z lampionu, lub nr transformatora (PK 7 i 8), PK X,Y podaj ozna-  
czenie PK i kod z lampionu. PK 7 i 8 nie są punktami LOP-ki.  
Zad: Podaj azymut z drugiego PK na LOP do PK 7 (+/- 1° - 1pk)

Etap II

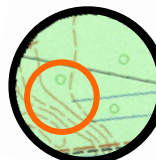
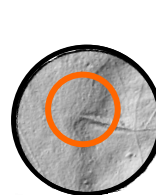
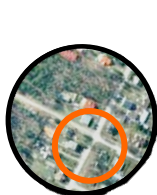
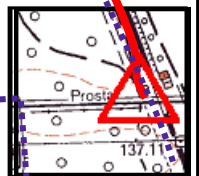
Dąbrówka

Limit czasu: 110+35 min.  
Długość trasy: 4200 m.  
Skala mapy: 1:10000

opr. Wojciech Drozda PlnO 473



Rez. „Grądy Celestynowskie”



A

B

C

D

E

H

J

K