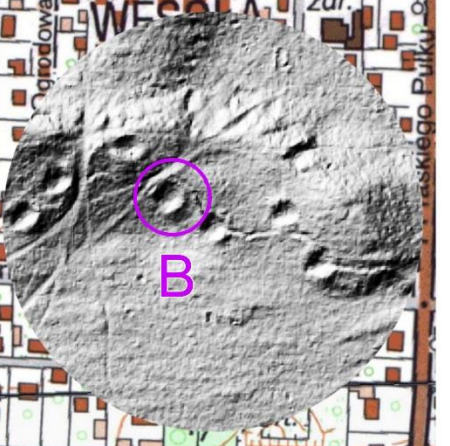
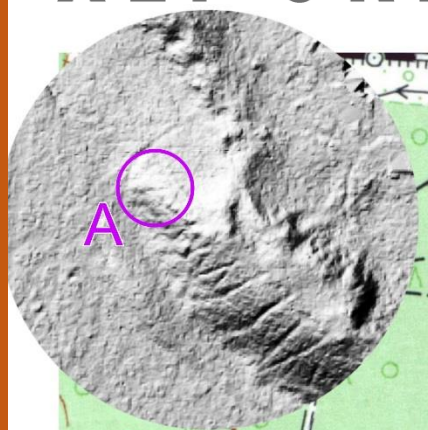


XLI ORIENT 2018

TU et I



Wesoła 11.02.2018

Do potwierdzenia jest 15 PK

kolejność obowiązkowa poza PK A i PK B

Fragmenty mapy z PK A i PK B należy dopasować do mapy topograf.

PK3 - wpisz niżej umieszczony numer. na słupie

PK5 – wpisz rok z tabliczki na krzyżu

PK6 – wpisz miesiąc z daty na tablicy

Zad. - Podaj kolor szlaków turyst. w pobliżu PK5

limit czasu 90+30, długość trasy:3500m,

skala map – nieznana, aktualność mapy topograficznej 1996 r. oprac. Andrzej Krochmal PlnO 157, kreślenie Piotr Orlański