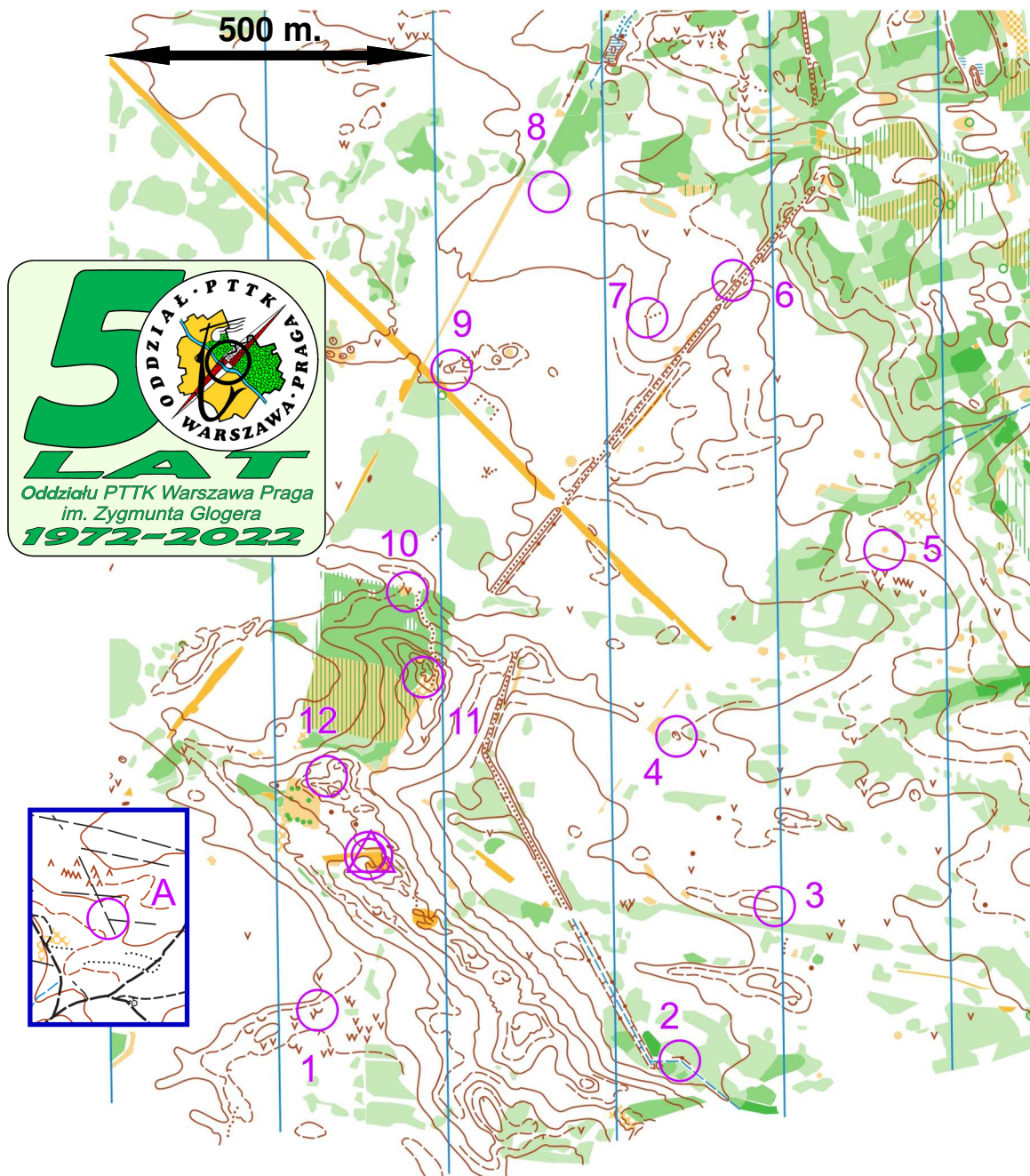


XLV Rajd na Orientację "ZAW-OR 2022" trasa TU Etap 1



NA PRZEDPOLU ...

Dąbrowiecka Góra 27.03.2022r.



Dł. trasy: 3700 m., limit czasu: 100+30 min. Należy potwierdzić 13 PK, PK A do wpasowania na mapę. Kolejność obowiązkowa z wyjątkiem PK A.

Aktualność 2019 r.

Zad. 1: Podaj az. z PK A na PK 9. $\pm 1^\circ$ – 1 pk. karny

